

グループホーム

さくらホーム品川大崎事業所のご案内

さくらホーム株式会社

特徴

✓ 好立地にあるRCマンションの施設

～利便性が非常に高いエリアに立地する耐震性・防音性に優れた鉄筋コンクリートのマンション施設です～

✓ 24時間スタッフが常駐する安心の居住型施設

～24時間スタッフがサポート可能な滞在型グループホームです～

✓ 有資格者による安心のサポート品質

～看護師、介護福祉士等が在籍し、サービスの品質をチェック致します～

概要

<事業所情報>

■ グループホーム名	さくらホーム 品川大崎事業所
■ 所在地	東京都品川区西品川2-5-3 Ludens大崎FR 101号室
■ サービスの提供形態	滞在型グループホーム 介護包括型サービス
■ 主たる対象者	精神障害者(支援区分2~3) 知的障害者(支援区分2~3)
■ 建物形態	マンション(1K)
■ 利用定員	30人
■ 夜間支援	夜勤従業者配置あり
■ 医療連携	あり
■ 管理者	星野 由紀子
■ サービス管理責任者	今井 秀雄
■ 電話番号	03-6825-2842
■ FAX番号	03-6825-2843
■ Emailアドレス	contact@sakura-home-group.co.jp
■ 運営会社	さくらホーム株式会社

施設利用料については別紙をご参照ください。

物件



東京都品川区西品川2-5-3 Ludens大崎FR



東京都品川区西品川2-5-9 ミライズ大崎レジデンス

物件

戸越棟

定員10名

館内禁煙



全棟 室内イメージ



東京都品川区豊町1-4-18 Ludens戸越

北・南棟 周辺環境



戸越銀座商店街



JR山手線 大崎駅



【最寄駅】 JR山手線 大崎駅 徒歩11分
東急大井町線 下神明駅 徒歩11分

戸越棟 周辺環境



【最寄駅】

都営浅草線	「戸越駅」	徒歩7分
東急池上線	「戸越銀座駅」	徒歩9分
東急大井町線	「戸越公園駅」	徒歩11分
JR山手線	「大崎駅」	徒歩13分

※4路線利用可能



東急大井町線 戸越公園駅



都営浅草線 戸越駅



JR山手線 大崎駅



東急池上線 戸越銀座駅

賃料表

						503号室	1K	18.01㎡
						C TYPE	97,000円	
						募集中		
401号室	1K	18.11㎡	402号室	1K	18.01㎡	403号室	1K	18.01㎡
A TYPE	99,000円		B TYPE	99,000円		C TYPE	99,000円	
募集中			募集中			募集中		
301号室	1K	18.11㎡	302号室	1K	18.01㎡	303号室	1K	18.01㎡
A TYPE	99,000円		B TYPE	99,000円		C TYPE	99,000円	
募集中			募集中			募集中		
201号室	1K	18.11㎡	202号室	1K	18.01㎡	203号室	1K	18.01㎡
A TYPE	99,000円		A TYPE	99,000円		A TYPE	99,000円	
募集中			募集中			募集中		
101号室			102号室			館内禁煙		
交流室		交流室						

館内禁煙

501号室								
交流室								
401号室	1K	18.20㎡	402号室	1K	18.02㎡	403号室	1K	18.19㎡
A TYPE	99,000円		B TYPE	99,000円		C TYPE	100,000円	
募集中			募集中			募集中		
301号室	1K	18.20㎡	302号室	1K	18.02㎡	303号室	1K	18.19㎡
A TYPE	99,000円		B TYPE	99,000円		C TYPE	100,000円	
募集中			募集中			募集中		
201号室	1K	18.20㎡	202号室	1K	18.02㎡	203号室	1K	18.19㎡
A TYPE	99,000円		B TYPE	99,000円		C TYPE	100,000円	
募集中			募集中			募集中		
101号室			102号室	1K	18.02㎡	館内禁煙		
			B TYPE	97,000円				
交流室			募集中					

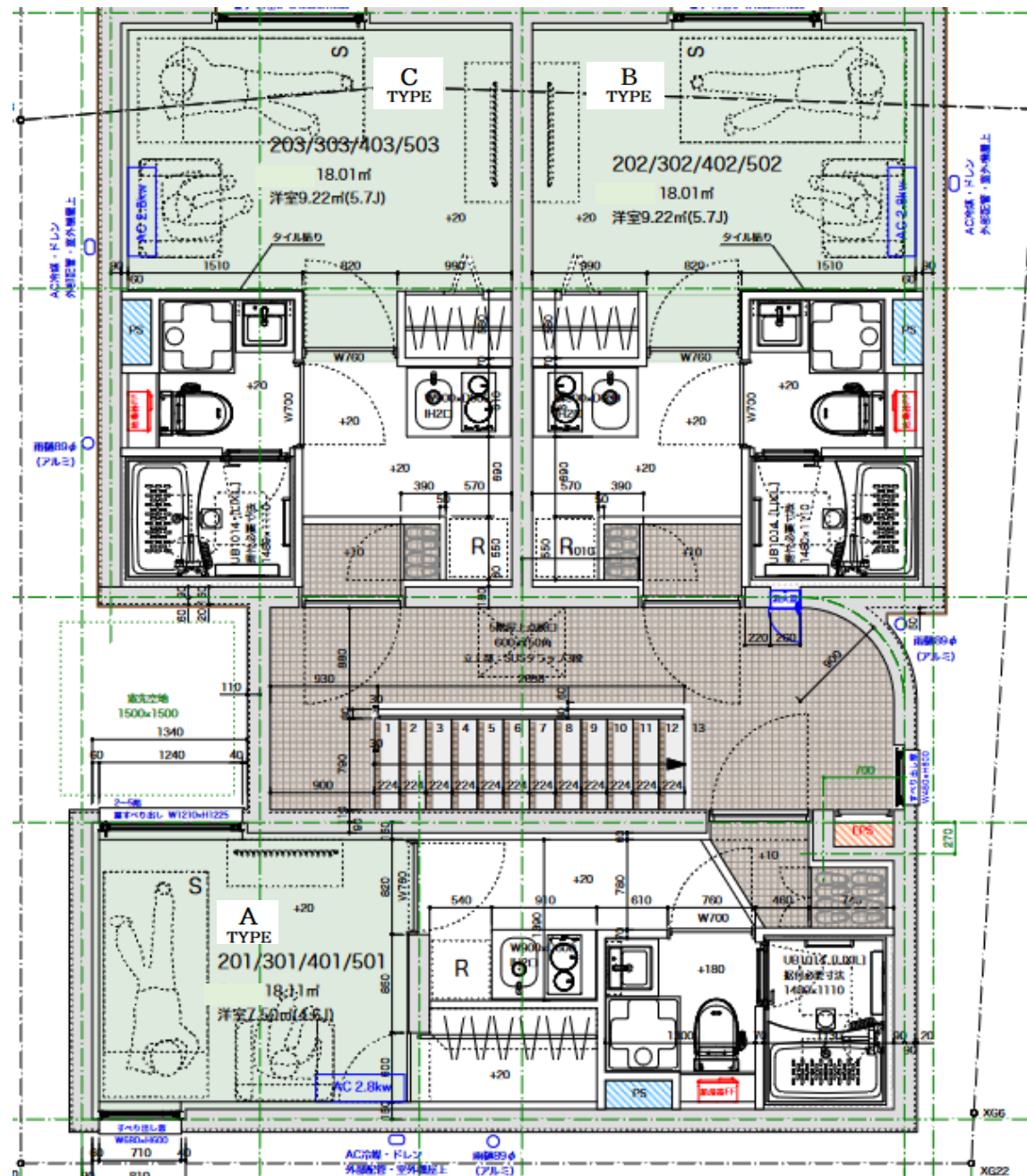
館内禁煙

賃料表

501号室	1K	18.15㎡	502号室		
A TYPE	100,000円				
募集中			交流室		
401号室	1K	18.15㎡	402号室	1K	18.02㎡
A TYPE	100,000円		B TYPE	100,000円	C TYPE
募集中			募集中		募集中
301号室	1K	18.15㎡	302号室	1K	18.02㎡
A TYPE	100,000円		B TYPE	100,000円	C TYPE
募集中			募集中		募集中
201号室	1K	18.15㎡	202号室	1K	18.02㎡
A TYPE	100,000円		B TYPE	100,000円	C TYPE
募集中			募集中		募集中
101号室					
交流室					

館内禁煙

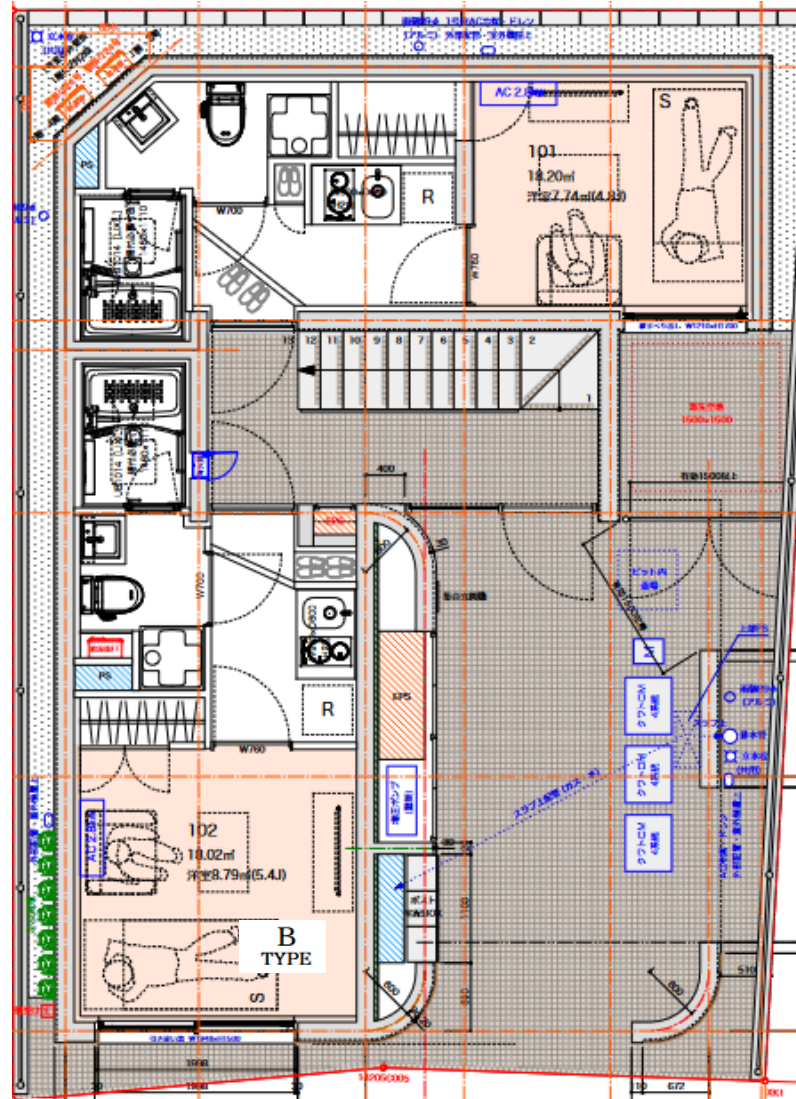
北棟 間取り



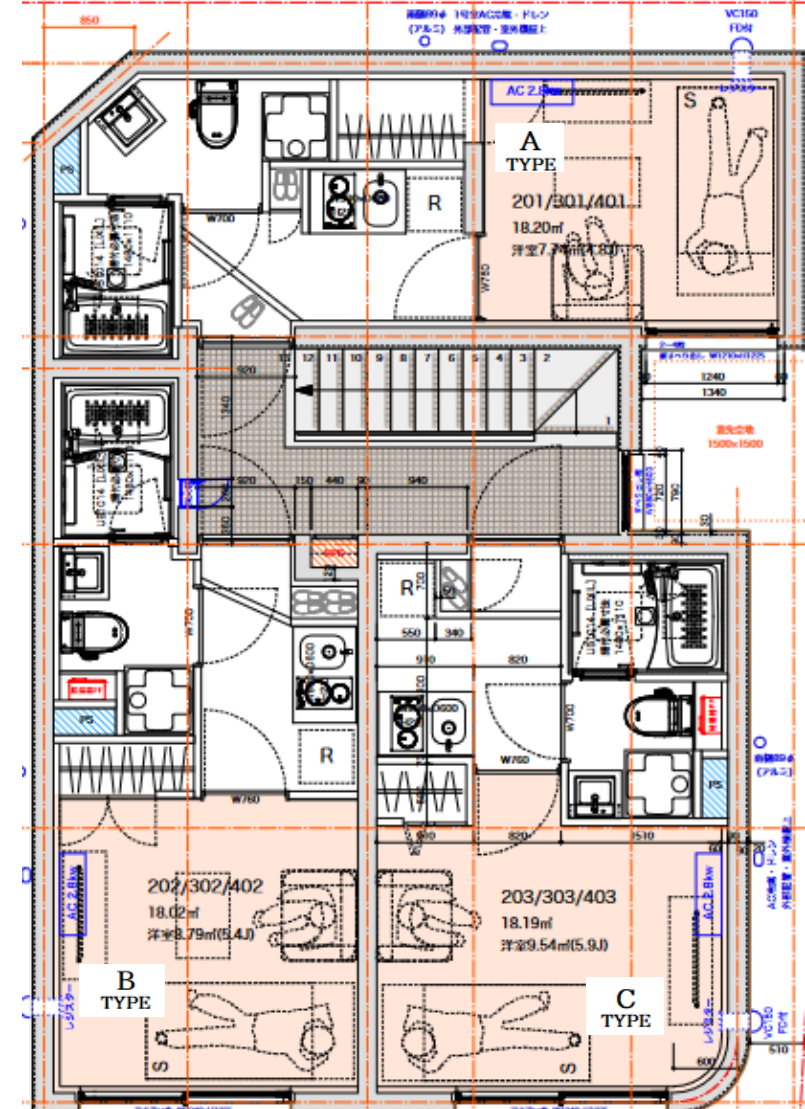
2F~5F

南棟 間取り

1F

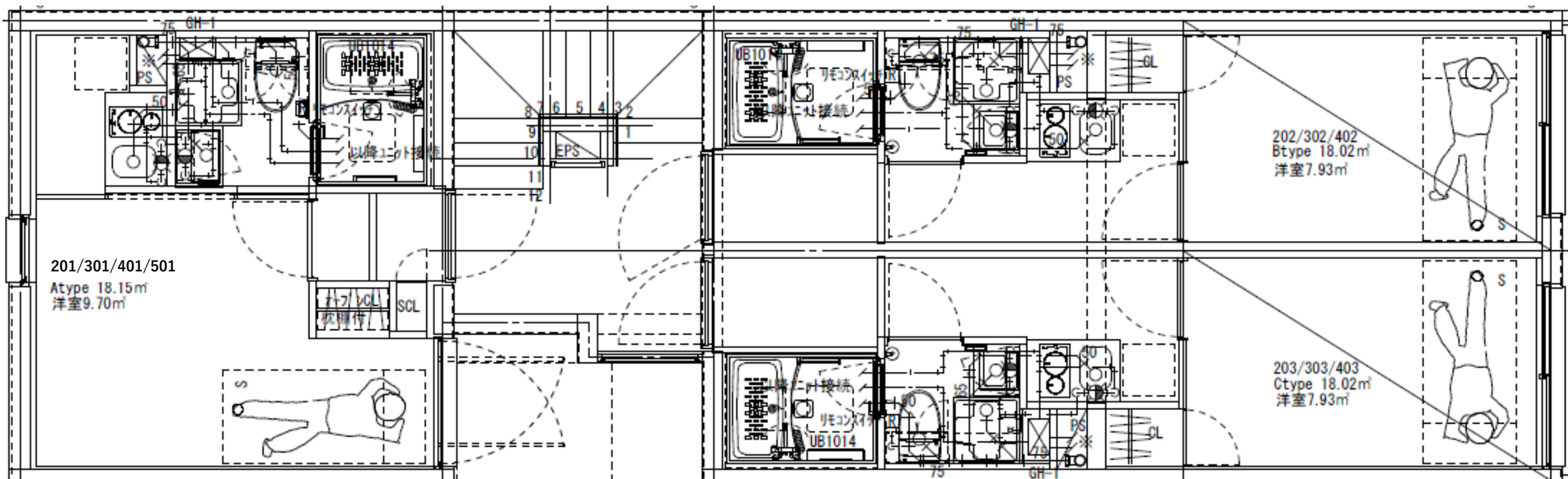


2F~4F



戸越棟 間取り

2F~5F



ABOUT US

障害者グループホーム事業を通じて社会へ貢献する

さくらホーム株式会社について



サービスの特徴

私たちが運営する障がい者グループホームは、滞在型の介護サービス包括型サービスを提供する住居です。主に軽～中度の精神障害をお持ちの方々が利用できる施設として、新築から築浅のワンルームタイプの不動産をメインに利用しています。利用者の皆さんが明るく快適な環境で過ごせるように、不動産の選定にもこだわりを持っています



思い

私たちは、障がいを持つ皆さんが自己の可能性を最大限に引き出し、自立と幸福を実現するために、障害者グループホーム事業を通じて活動しています。私たちの原動力は、一人ひとりの個性や夢に真摯に向き合い、愛と尊厳をもって皆さんを支えることです。



事業

私たちは、障がい者グループホームを運営しています。私たちの目標は、個々の個性や尊厳を大切にしながら、皆さんに温かい家庭のような環境を提供することです。皆さんが安心して暮らせる場所で、私たちの支援スタッフと絆を築きながら、自立した生活を送るお手伝いをしています。

会社概要

会社概要 Company

社名	さくらホーム株式会社
所在地	東京都品川区西品川2-5-3 Ludens大崎FR 501号室
代表者	伊東 博幸
事業内容	共同生活援助



お問い合わせ



お電話でのお問い合わせ

03-6825-2842 (担当 笠井)

受付時間 平日10:00~17:00



WEBでのお問い合わせ

<https://sakura-home-group.co.jp/contact/>



QRコードを読み取ってください。